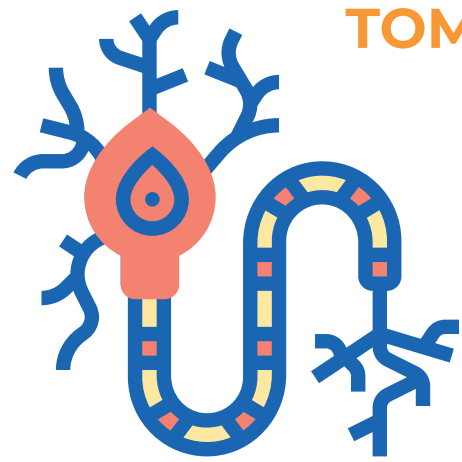


CEREBRO Y ELECCIONES



TOMA DE DECISIONES

El cerebro toma decisiones mediante redes neuronales que se ubican principalmente en la corteza prefrontal como parte de las llamadas funciones cognitivas ejecutivas.

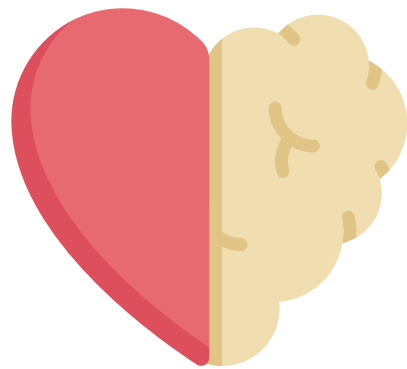


OPINIÓN GENÉRICA

No siempre tenemos una información cabal de todos los candidatos. Entonces el cerebro se forma una "opinión genérica" a partir de percepciones parciales, y de las preferencias y valores de cada persona.

COMPONENTE EMOCIONAL

El cerebro no toma una "decisión racional" sobre el partido o candidato. Esta incluye un fuerte componente emocional. Lo que hace el cerebro es una "sincronía eléctrica" con aquellos candidatos y mensajes que percibe similares con sus propias ideas o convicciones.



SUSTRATO SOCIAL

Nunca podrá salir una élite política mejor o peor de lo que la sociedad es, la clase política en buena medida es producto del sustrato social de la que emerge. Para mejorar la política, tiene que mejorar la sociedad y mejorar cada ciudadano.



ALINEAMIENTO MENTAL



La ausencia de un sistema de partidos permanente en el tiempo hace que nos parezca más realista decidir por el líder antes que por la organización. Los votantes hacen un "alineamiento mental" (adhesión, lealtad y simpatía) con el líder.

LENGUAJE POLÍTICO

En política, las personas interpretan la información política para reforzar o defender sus propias creencias. El lenguaje político vinculado a amenazas, al miedo o a la polarización despiertan una respuesta neuronal más fuerte.



11 DE ABRIL

MARZO 2021
EDICIÓN ESPECIAL