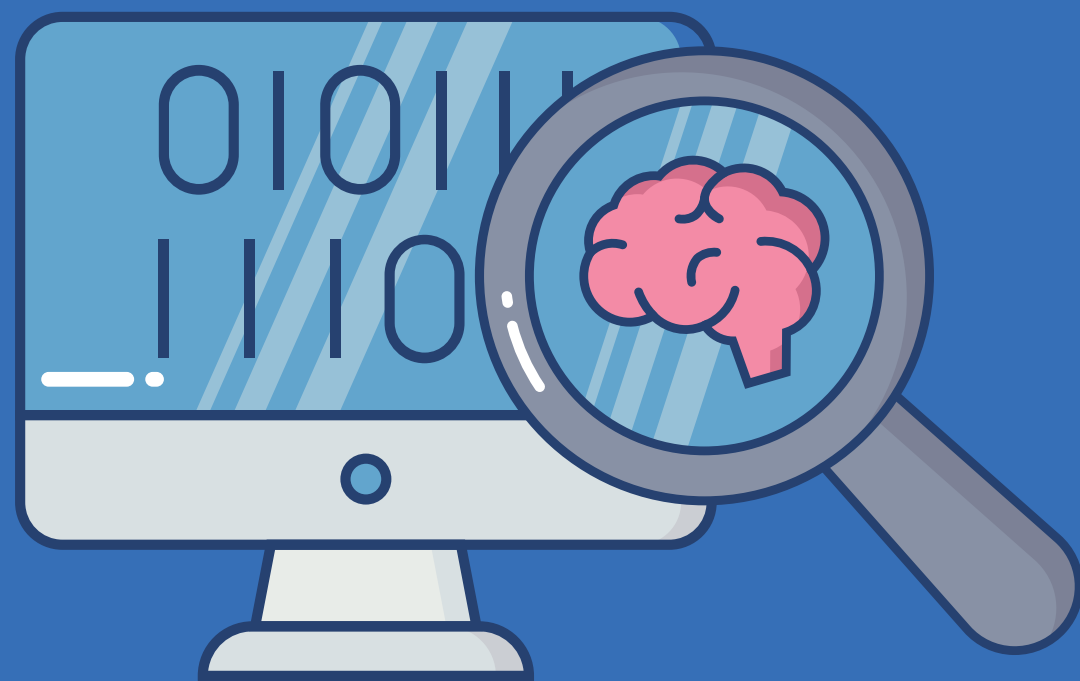


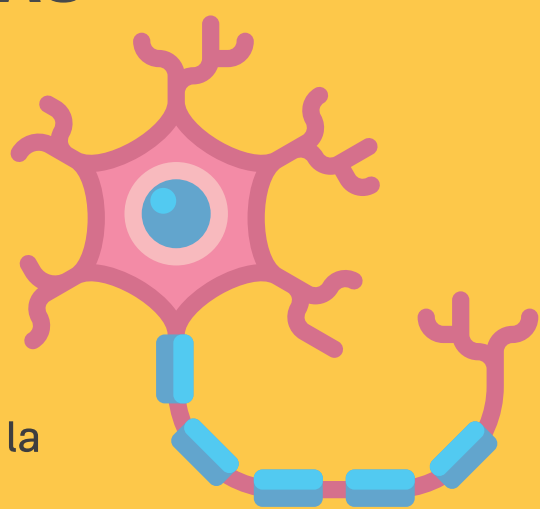
NEURONAS ESPEJO

EL ORIGEN DE LA IMITACIÓN, LA EMPATÍA Y EL
COMPORTAMIENTO SOCIAL



¿QUÉ SON LAS NEURONAS ESPEJO?

Son redes neuronales esenciales para aprender por imitación y entender las acciones de los demás. Se activan al realizar una acción y ver a otra persona realizar la misma acción. Se ubican en la corteza frontal y el lóbulo parietal.

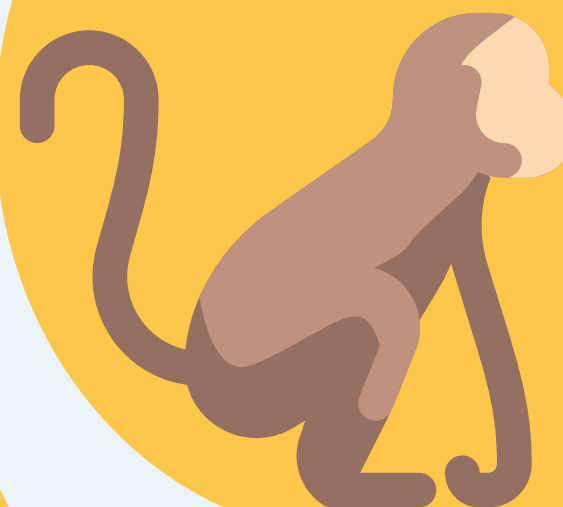


FEBRERO 2021

Serie Neurociencia 2021 N°2

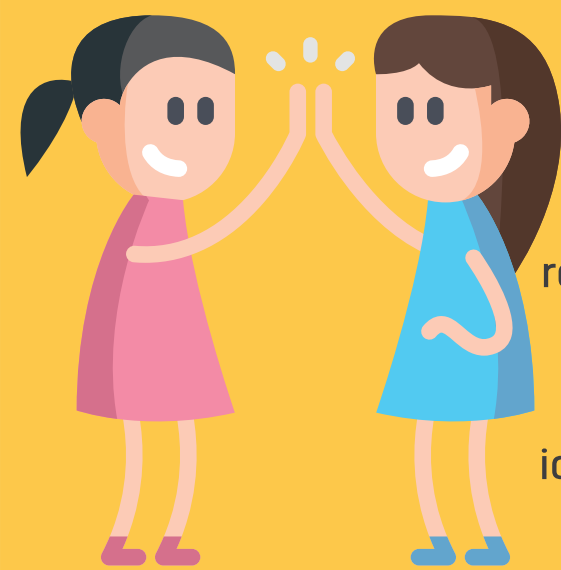
¿CÓMO SE DESCUBRIERON?

El descubrimiento de las neuronas espejo fue por casualidad. En 1996, en la Universidad de Parma, Giacomo Rizzolatti y su equipo, estudiaban los movimientos de las manos de los monos macacos buscando medir la respuesta neuronal a su actividad motora. El mono atendía e imitaba los movimientos del investigador más que a los objetos.



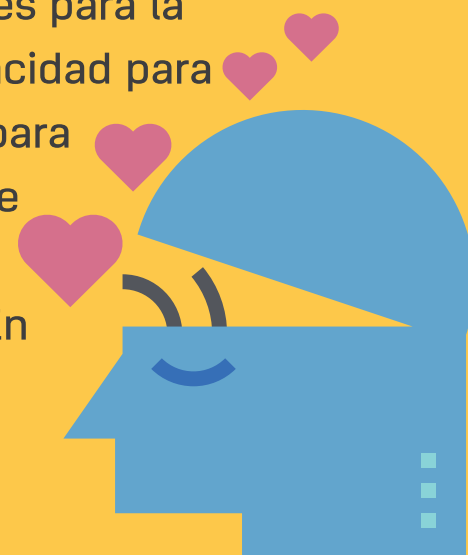
FUNCIONAMIENTO

Al ver una acción, se activan las ideas visuales del cerebro. En el lóbulo parietal lo visual se transforma en representación motora, y luego el lóbulo frontal las procesa. Los movimientos corporales, los gestos faciales, son identificados y "reflejados", y se activa el comportamiento imitativo.



IMPORTANCIA PARA LOS SERES HUMANOS

El sistema de neuronas espejo son claves para la formación de la empatía, que es la capacidad para ponerse en el lugar de la otra persona; para anticipar los pensamientos, emociones e intenciones ajenas, y para la educación, mediante el aprendizaje por imitación. En general, facilitan nuestra conexión con los demás seres humanos.



**INSTITUTO DE
NEUROEDUCACIÓN
PARA EL LIDERAZGO**